



## Vrijstaand woonhuis Datcha 2

De woning combineert het beste van twee werelden. De kostprijs is vanaf het begin helder en toch heeft u de vrijheid de woning samen met ons, geheel aan uw wensen en de eisen van de locatie aan te passen.

Deze vrijstaande, drielaagse houten woning is ontwikkeld in nauwe samenwerking met bouwkundige aannemers. Het is een ruime woning met een makkelijk **vrij indeelbare plattegrond**. Centraal in de woning is de trap gesitueerd. De eetkeuken grenst aan de tuin en de woonkamer heeft contact met de straat. Via de entree komt u midden in de woning binnen, dit maakt het mogelijk de diverse woonfuncties van positie te wisselen. De buitenberging is gekoppeld aan een extra entree tegenover het toilet en kan gebruikt worden als bijkeuken waar je alle schoenen en natte kleding kan achterlaten. Op de eerste verdieping is de centrale badkamer met twee grote slaapkamers.

De tweede verdieping kan worden ingedeeld met twee grote kamers en een ruime berging met opstelplekken voor wasmachine en droger, maar kan ook als geheel vrij in te delen ruimte opgeleverd worden.

De buitengevel wordt bekleed met verticale, verduurzaamde houten delen, die de woning een natuurlijke uitstraling geven. De kozijnen zijn zo op elkaar afgestemd dat de bewoners in overleg met de architect ramen en deuren kunnen verplaatsen naar gelang de individuele woonwensen. Materiaal en kleur van de gevel en kozijnen zijn af te stemmen op persoonlijke wensen en lokale verordeningen, de woning kan indien gewenst in metselwerk worden uitgevoerd.

De woning wordt behangklaar opgeleverd. De badkamer is volledig ingericht met goed sanitair en tegelwerk, maar kan aangepast worden naar persoonlijke smaak en wensen. Alle keuken aansluitingen zijn aanwezig zodat u zelf een keuken kunt plaatsen afgesteld op uw eigen kookwensen. Het huis voldoet aan alle huidige (EPC)eisen en is voorzien van een installatie die eenvoudig aangepast kan worden aan toekomstige ontwikkelingen. De woning kan, afhankelijk van de locatie, als energieneutrale woning worden uitgevoerd. De gekozen opzet van de woning maakt het mogelijk de woning in korte tijd op locatie te realiseren zodat u het snel, uw nieuwe thuis kunt maken.





Datcha type 1



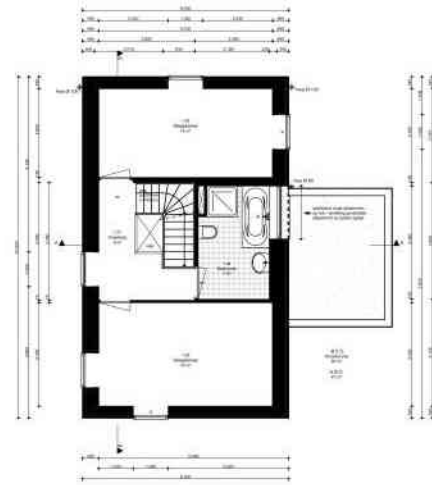
Datcha type 3



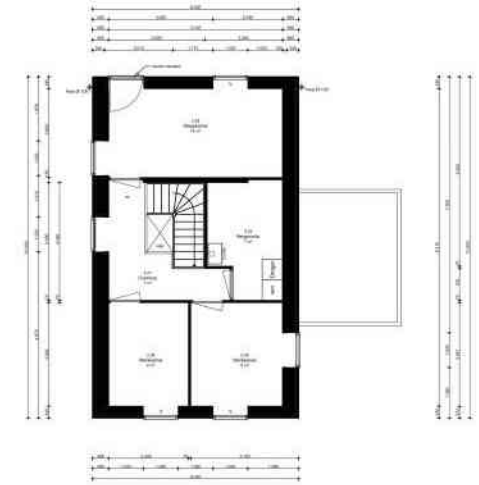
Datcha type 4



Begane Grond



1e verdieping

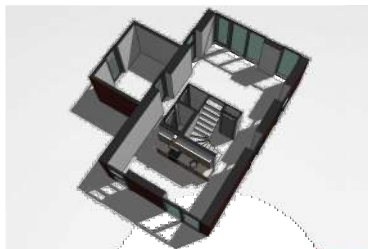


2e verdieping

**Vanafprijs**  
 205.000,00€ [vrijstaand]  
 192.500,00€ [twee (z)onder één kap]  
 exclusief grond, leges, keuken en aansluitkosten.  
 inclusief btw en honoraria architect en adviseurs.

**Oppervlak**  
 192m<sup>2</sup>[BVO] 144m<sup>2</sup>[GBO]

**Inhoud**  
 575m<sup>3</sup>



Doorsnede

**Wessel van Geffen**  
 architecten



**Algemeen**  
[www.WesselvanGeffenArchitecten.nl](http://www.WesselvanGeffenArchitecten.nl)  
[info@wvga.nl](mailto:info@wvga.nl)  
 architecten BNA

**Gemert**  
 Scheiweg 26  
 5421 XL Gemert  
 0492 33 06 47

**Rotterdam**  
 Baan 74  
 3011 CD Rotterdam  
 06 23 02 28 78